

СКАЖИ АЛКОГОЛЮ «НЕТ»



4000

россиян погибают
в «пьяных»
авариях за год



2,5

 млн

человек ежегодно
погибают от алкоголя
в России

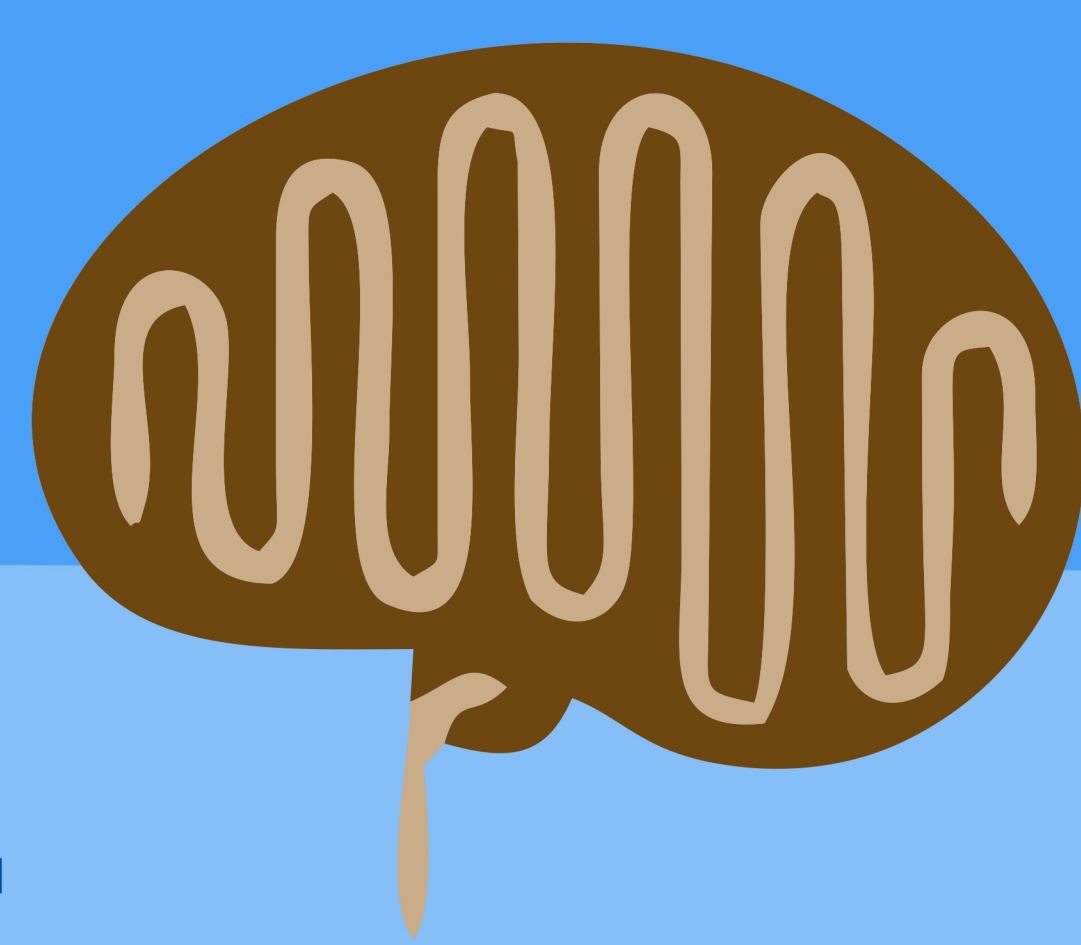
АЛКОГОЛЬ РАЗРУШАЕТ СЕМЬИ И ДРУЖБУ



0

**ЯВЛЯЕТСЯ ПРИЧИНОЙ УВОЛЬНЕНИЯ С РАБОТЫ
И ПОТЕРИ МАТЕРИАЛЬНОГО БЛАГОСОСТОЯНИЯ**

КАК ОН ВЛИЯЕТ НА ОРГАНИЗМ?



МОЗГ

АЛКОГОЛЬНАЯ ДЕПРЕССИЯ

Патологическое состояние пониженного настроения

АЛКОГОЛЬНАЯ ЭНЦЕФАЛОПАТИЯ

Дистрофическое изменение тканей мозга

ПИЩЕВАРИТЕЛЬНАЯ СИСТЕМА



ЗАБОЛЕВАНИЯ ПИЩЕВОДА

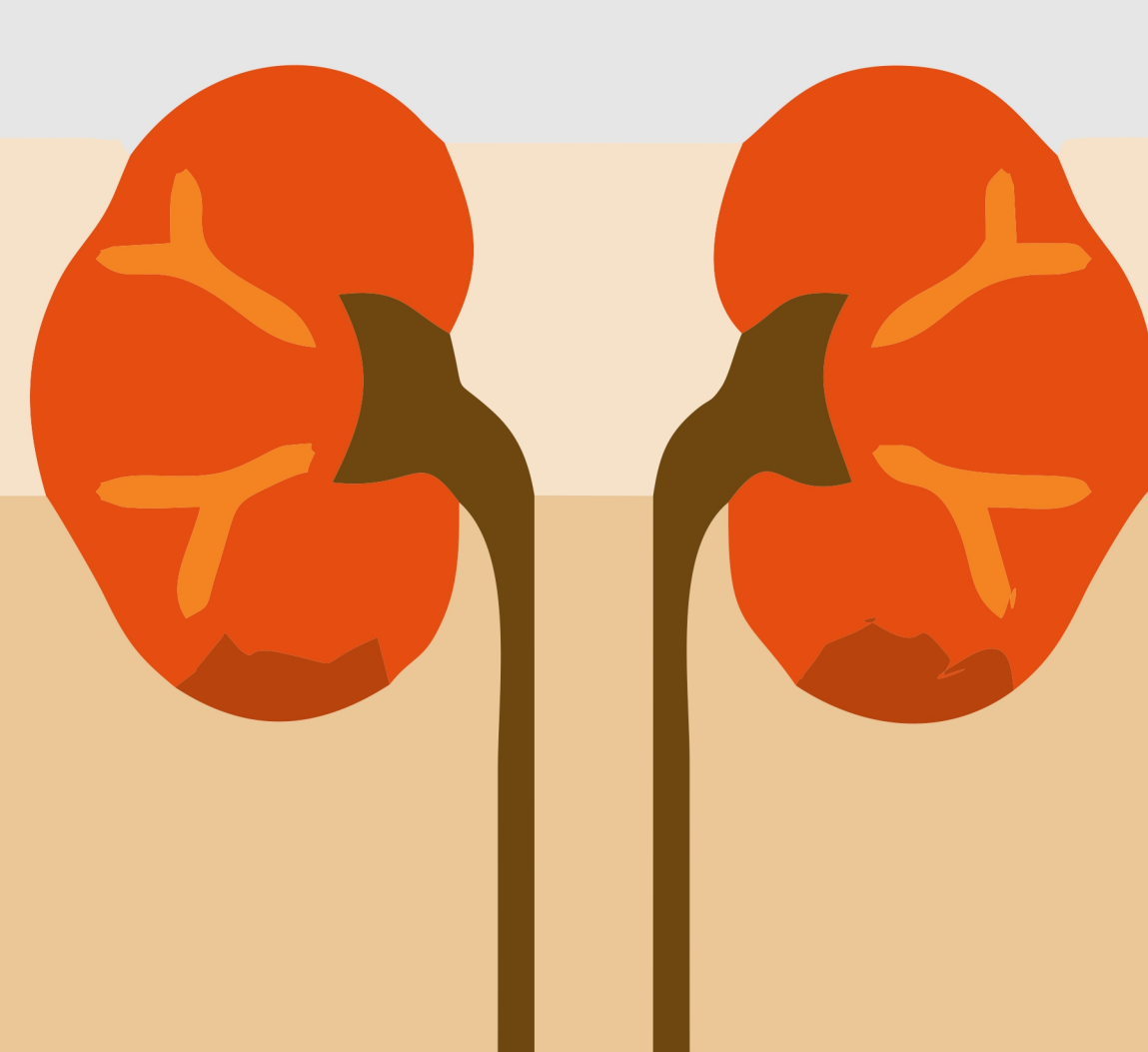
Разрыв слизистой оболочки желудка и кишечника.
Гастрит, язвенная болезнь

РАК ПИЩЕВОДА, ЖЕЛУДКА И ПРЯМОЙ КИШКИ

Увеличение риска развития онкологических заболеваний

ЦИРРОЗ ПЕЧЕНИ

Необратимое заболевание, при котором ткань печени заменяется соединительной



СИСТОЛИЧЕСКАЯ И ДИАСТОЛИЧЕСКАЯ ГИПЕРТЕНЗИЯ

Риск развития гипертонической болезни увеличивается более чем на 16%

СЕРДЕЧНАЯ АРИТМИЯ

Фибрилляция предсердия — наиболее частая форма аритмии, вызываемая злоупотреблением алкоголя

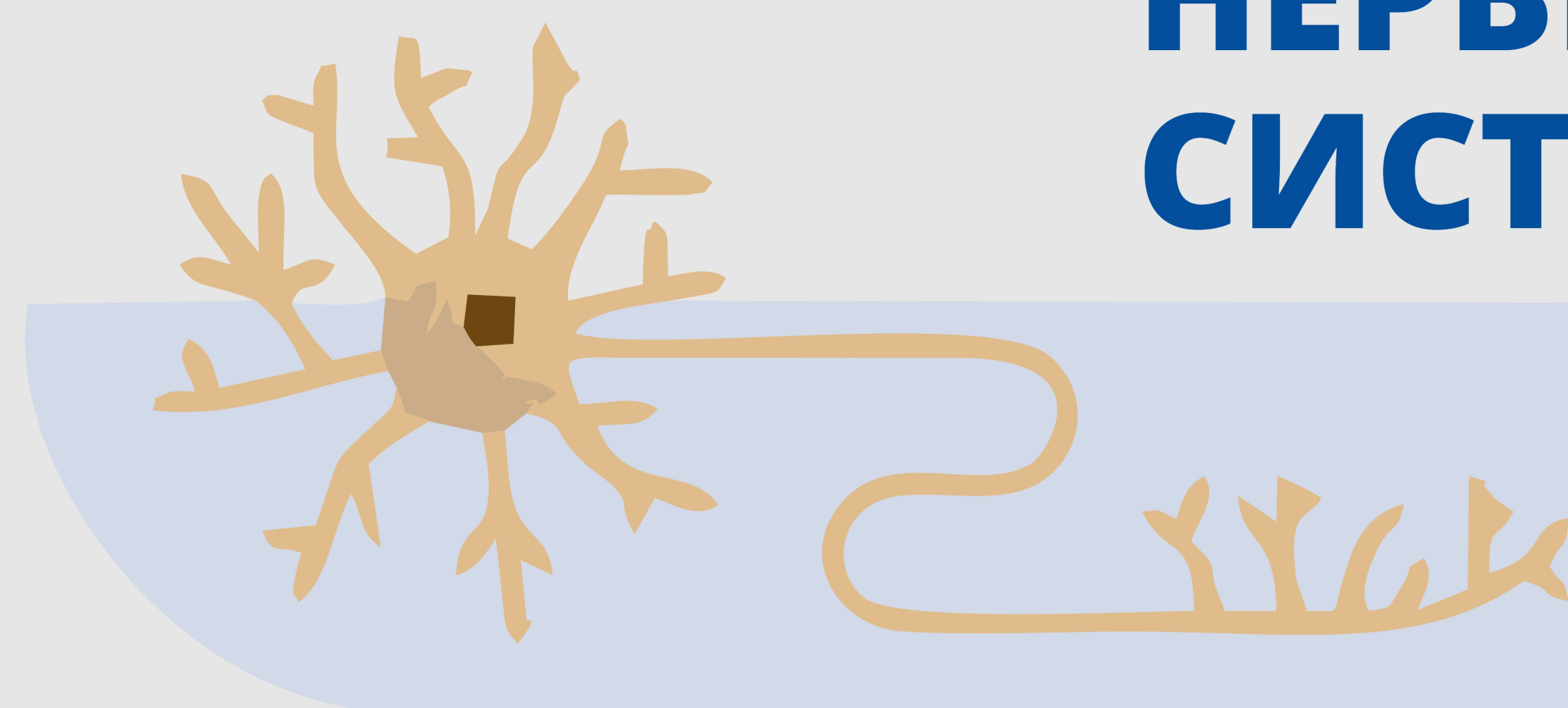
ИНСУЛЬТ

Алкоголь может стать причиной инсульта



СЕРДЦЕ

НЕРВНАЯ СИСТЕМА



АЛКОГОЛЬНАЯ ПОЛИНЕЙРОПАТИЯ

Поражение периферических нервов, приводящее к атрофии мышц и нарушению координации

ЭПИЛЕПСИЯ

Развитие судорог на фоне приема алкоголя

ПОЧКИ

НЕФРОПАТИЯ

Нарушение работы почек, вплоть до развития почечной недостаточности

ЧТО ДЕЛАТЬ?



ТЕЛЕФОН ДОВЕРИЯ 8 (800) 200-0-200

Получить информацию по любым вопросам, связанным с употреблением алкоголя, можно, позвонив в справочную службу «Здоровая Россия». Горячая линия работает каждый день. Звонки со всех регионов России — БЕСПЛАТНЫЕ.